

# Triton SLA

Dok.-Nr. 85978/00  
gültig ab Geräte-Nr./valid from serial No./  
valable à partir du No. de série/válido desde la serie No.  
**335.00001**

**sv**

## Reservdelslistan

- Vid beställning av reservdelar var vänlig ange beställningsnummer, antal och apparatnummer.
- De reservdelar som är markerade med \* ersätts **inte** inom ramen för garantivillkoren eller BEGO-garantin.

**fi**

## Varaosaluettelo

- Ilmoita varaosatilauksien yhteydessä tilausnumero, määrä ja laitenumero.
- BEGO:n myöntämä takuu **ei** kata mitään \*:llä merkittyjä kuluvia osia.

**da**

## Reservedelslisten

- Ved reservedelsbestilling angiv venligst bestillings-nr., mængde og apparat-nr.
- Alle med \* markerede sliddele erstattes **ikke** indenfor rammerne af reklamationen eller BEGO-garantien.

**de**

## Ersatzteilliste

- Bei Ersatzteilbestellungen bitte Bestell-Nr., Menge und Geräte-Nr. angeben.
- Alle mit \* gekennzeichneten Verschleißteile werden **nicht** im Rahmen der Gewährleistung oder der BEGO-Garantie ersetzt.

**en**

## Spare parts list

- When ordering spare parts please quote the order no., quantity and equipment serial no.
- All wearing parts marked with \* will **not** be replaced under the conditions of the warranty or the BEGO guarantee.

**fr**

## Liste de pièces de rechange

- Si vous commandez des pièces de rechange, veuillez indiquer la référence de l'article, la quantité de pièces et le numéro de série.
- Toutes les pièces d'usure suivies d'un astérisque \* **ne** sont **pas** remplacées dans le cadre de la garantie ni de la garantie BEGO.

# Triton SLA

Dok.-Nr. 85978/00  
gültig ab Geräte-Nr./valid from serial No./  
valable à partir du No. de série/válido desde la serie No.  
**335.00001**

## **nl** Reserveonderdelen

- Vermeld bij bestellingen van reserveonderdelen a.u.b. bestelnr., aantal en apparaatnr.
- Alle met \* gemarkeerde slijtagegevoelige onderdelen worden **niet** binnen de garantieprestatie of de BEGO-garantie vervangen.

## **es** Lista de piezas de recambio

- Al efectuar pedidos de piezas de recambio, sírvanse indicar el número característico, la cantidad de cada pieza y el número de aparato.
- La reposición de las piezas sujetas a desgaste que estén marcadas con un \* **no** se contempla ni en la garantía del producto ni en la garantía de BEGO.

## **pt** Peças de reposição

- Ao encomendar peças de reposição, indique a ref.<sup>a</sup>, a quantidade e o número do aparelho.
- Todas as peças de desgaste assinaladas com \* **não** serão substituídas no quadro da garantia, incluindo a garantia BEGO.

## **it** Distinta delle parti di ricambio

- Per le ordinazioni di parti di ricambio indicare il n. codice, la quantità e il n. apparecchio.
- Tutte le parti d'usura contrassegnate con \* **non** vengono sostituite nell'ambito della prestazione di garanzia o della garanzia BEGO.

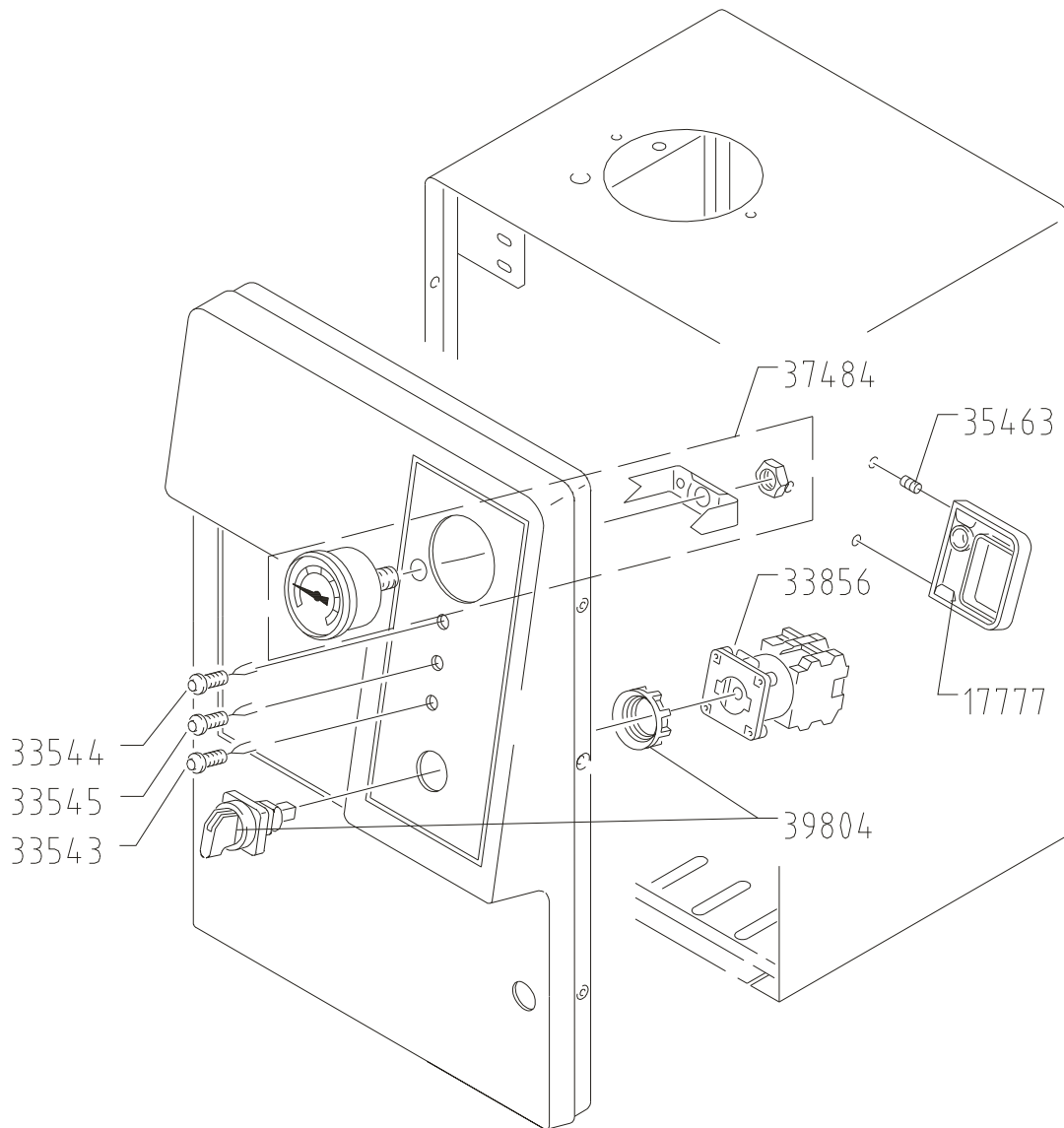
## **el** κατάλογο ανταλλακτικών

- Κατά την παραγγελία ανταλλακτικών παρακαλούμε να αναφέρετε τον αριθ. παραγγελίας, την ποσότητα και το σειριακό αριθ. συσκευής.
- Όλα τα αναλώσιμα που επισημαίνονται με \* **δεν** αντικαθίστανται στο πλαίσιο της παροχής εγγύησης από την εταιρεία BEGO.

# Triton SLA

Dok.-Nr. 85978/00  
 gültig ab Geräte-Nr./valid from serial No./  
 valable à partir du No. de série/válido desde la serie No.  
**335.00001**

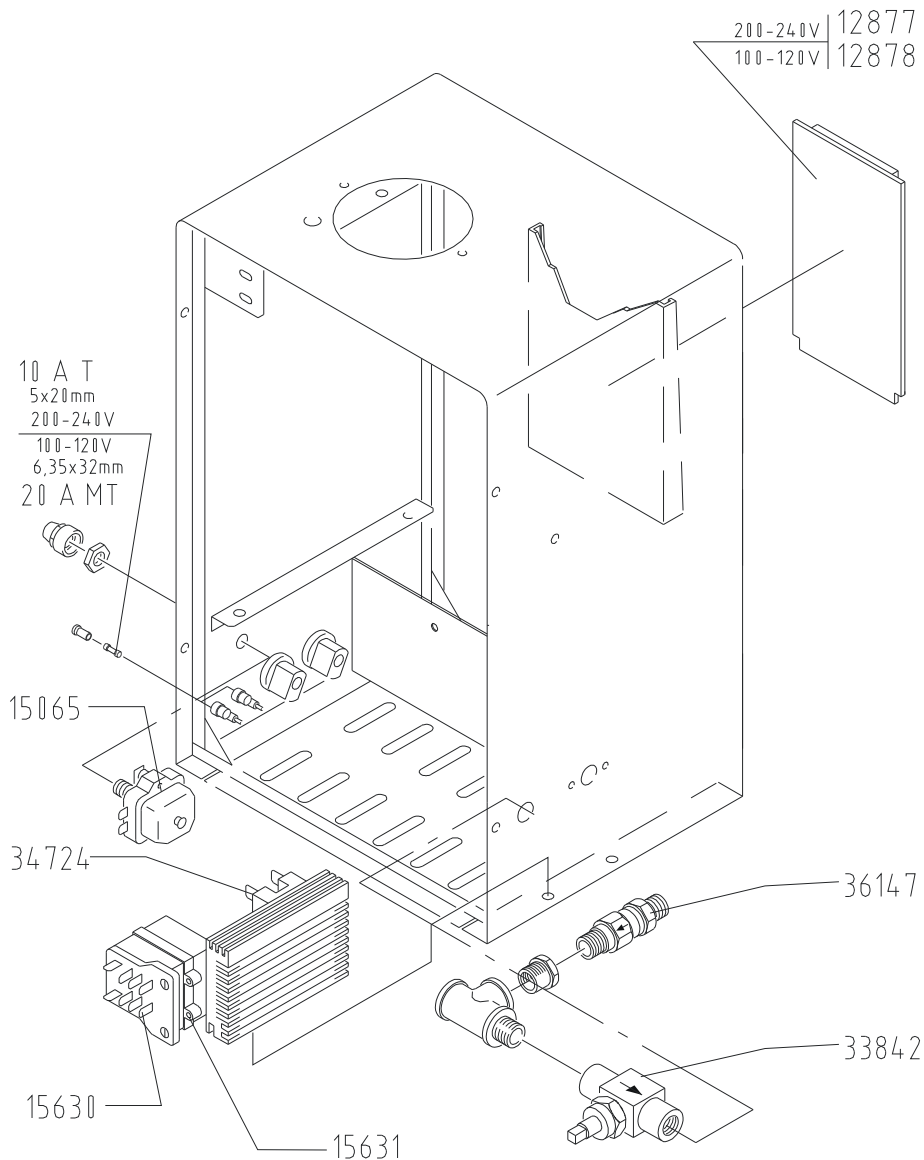
**Fig. 1**



Bestell-Nr. Order No.	Ersatzteil-Bezeichnung	Spare part	Für Netzspannung For tension
17777	1 Pistolenhalter	1 Spray gun holder	alle / all
33543	1 Leuchtdiode grün	1 Luminous diode green	alle / all
33544	1 Leuchtdiode rot	1 Luminous diode red	alle / all
33545	1 Leuchtdiode gelb	1 Luminous diode yellow	alle / all
33856	1 Schalter	1 Switch	alle / all
35463	1 Gewindestift	1 Threaded pin	alle / all
37484	1 Manometer	1 Pressure gauge cpl.	alle / all
39804	1 Betätigungsvorsatz	1 Actuating knob	alle / all

# Triton SLA

Dok.-Nr. 85978/00  
 gültig ab Geräte-Nr./valid from serial No./  
 valable à partir du No. de série/válido desde la serie No.  
**335.00001**



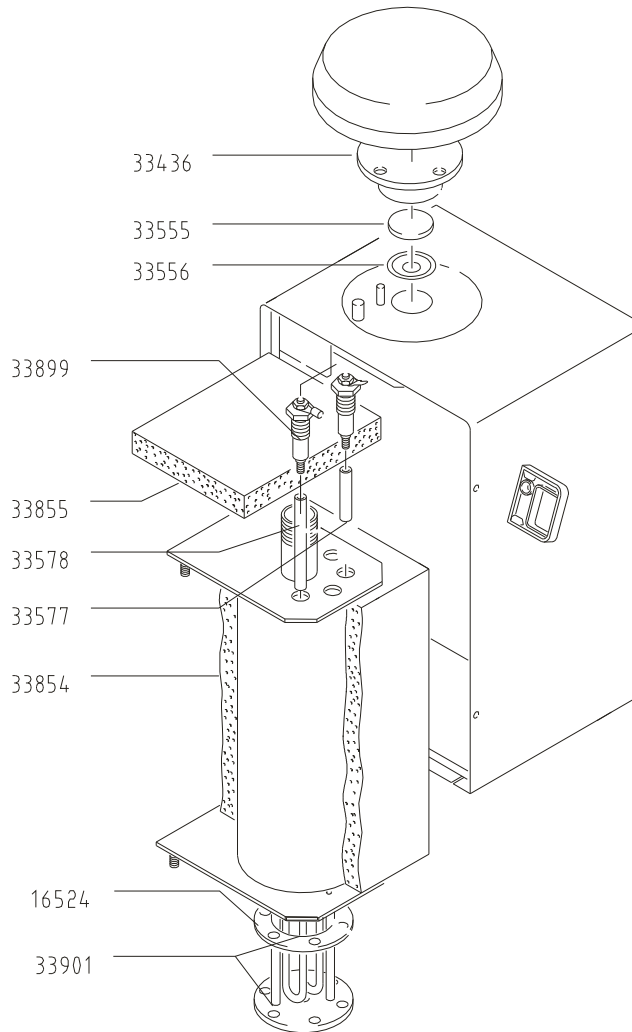
**Fig. 2**

Bestell-Nr. Order No.	Ersatzteil-Bezeichnung	Spare part	Für Netzspannung For tension
12877	1 Steuerplatine 230 V	1 Control pcb 230 V	200 .... 240 V
12878	1 Steuerplatine 110 V	1 Control pcb 110 V	100 .... 120 V
15065	1 Temperaturbegrenzer	1 Temperature limiter	alle / all
15630	1 Relais	1 Relay	alle / all
15631	1 Montageflansch	1 Flange mounting	alle / all
33842	1 Drosselventil	1 Butterfly valve	alle / all
34724	1 SSR-Relais	1 SSR relay	alle / all
36147	1 Rückschlagventil	1 Non-return valve	alle / all

# Triton SLA

Dok.-Nr. 85978/00  
 gültig ab Geräte-Nr./valid from serial No./  
 valable à partir du No. de série/válido desde la serie No.  
**335.00001**

**Fig. 3**



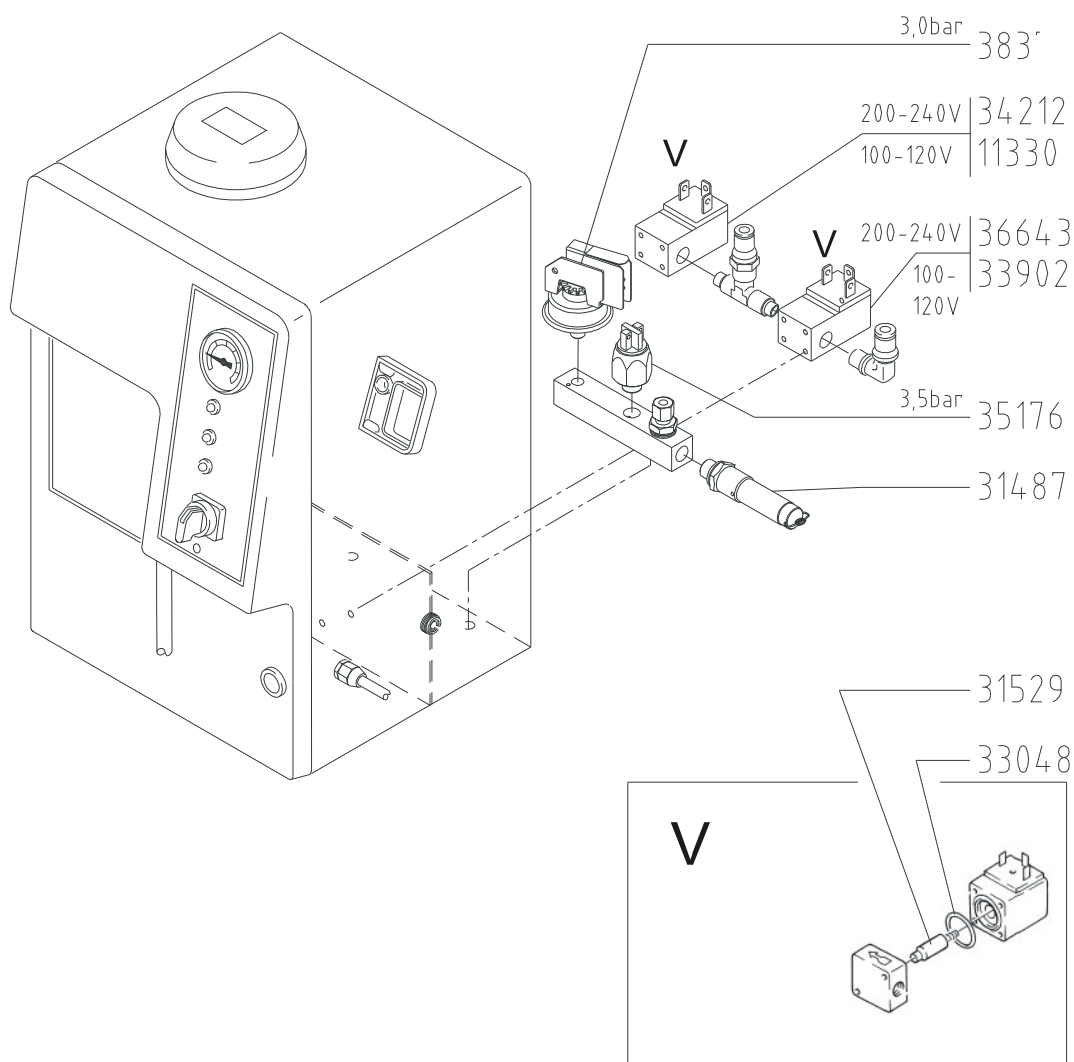
Bestell-Nr. Order No.	Ersatzteil-Bezeichnung	Spare part	Für Netzspannung For tension
16524 _____	1 Flanschdichtung _____	1 Flanged gasket _____	alle / all
33436 _____	1 Drehverschluss _____	1 Rotary lock _____	alle / all
33555 _____	1 Dichtungsscheibe _____	1 Gasket washer _____	alle / all
33556 _____	1 Dichtungsscheibe _____	1 Gasket washer _____	alle / all
33577 _____	Elektrodenhülse _____	1 Electrode socket _____	alle / all
33578 _____	Elektrodenhülse _____	1 Electrode socket _____	alle / all
33854 _____	1 Isolierung _____	1 Insulation _____	alle / all
33855 _____	1 Isolierung _____	1 Insulation _____	alle / all
33899 * _____	1 Elektrode kpl. _____	1 Electrode cpl. _____	alle / all
33901 _____	1 Heizer kpl. _____	1 Heater cpl. _____	alle / all

\* Förbrukningsdelar / Kuluvat osat / Sliddele  
 Verschleißteile / Wearing parts / Pièces d'usure / Verslijtdelen  
 Piezas de desgaste / Peças de desgaste / Parti d'usura / Áfáiþþóia

# Triton SLA

Dok.-Nr. 85978/00  
 gültig ab Geräte-Nr./valid from serial No./  
 valable à partir du No. de série/válido desde la serie No.  
**335.00001**

**Fig. 4**



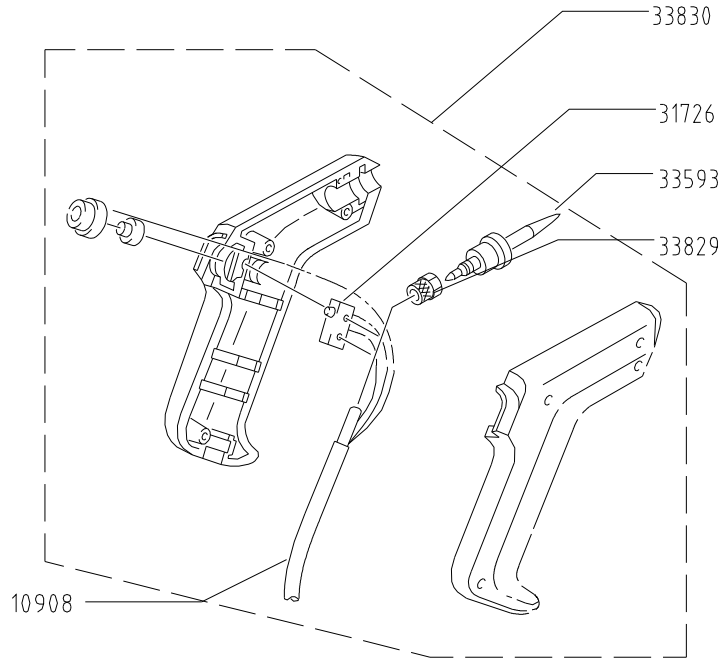
Bestell-Nr. Order No.	Ersatzteil-Bezeichnung	Spare part	Für Netzspannung For tension
11330 _____	1 2/2-Wege-Durchgangsventil 100/110 V	1 2/2 way solenoid valve 100/110 V	100 .... 120 V
31487 _____	1 Sicherheitsventil	1 Safety valve	alle / all
31529 * _____	1 Kern	1 Core	alle / all
33048 * _____	1 O-Ring	1 O-ring	alle / all
33902 _____	1 2/2-Wege-Durchgangsventil 100/110 V	1 2/2 way solenoid valve 100/110 V	100 .... 120 V
34212 _____	1 2/2-Wege-Durchgangsventil 230 V	1 2/2 way solenoid valve 230 V	200 .... 240 V
35176 _____	1 Druckschalter 3,5 bar	1 Pressure switch 3.5 bar cpl.	alle / all
36643 _____	1 2/2-Wege-Durchgangsventil 230 V	1 2/2 way solenoid valve 230 V	200 .... 240 V
38375 _____	1 Druckschalter 3 bar	1 Pressure switch 3 bar	alle / all

\* Förbrukningsdelar / Kuluvat osat / Sliddele  
 Verschleißteile / Wearing parts / Pièces d'usure / Verslijtdelen  
 Piezas de desgaste / Peças de desgaste / Parti d'usura / Áíáëþóíá

# Triton SLA

Dok.-Nr. 85978/00  
 gültig ab Geräte-Nr./valid from serial No./  
 valable à partir du No. de série/válido desde la serie No.  
**335.00001**

**Fig. 5**

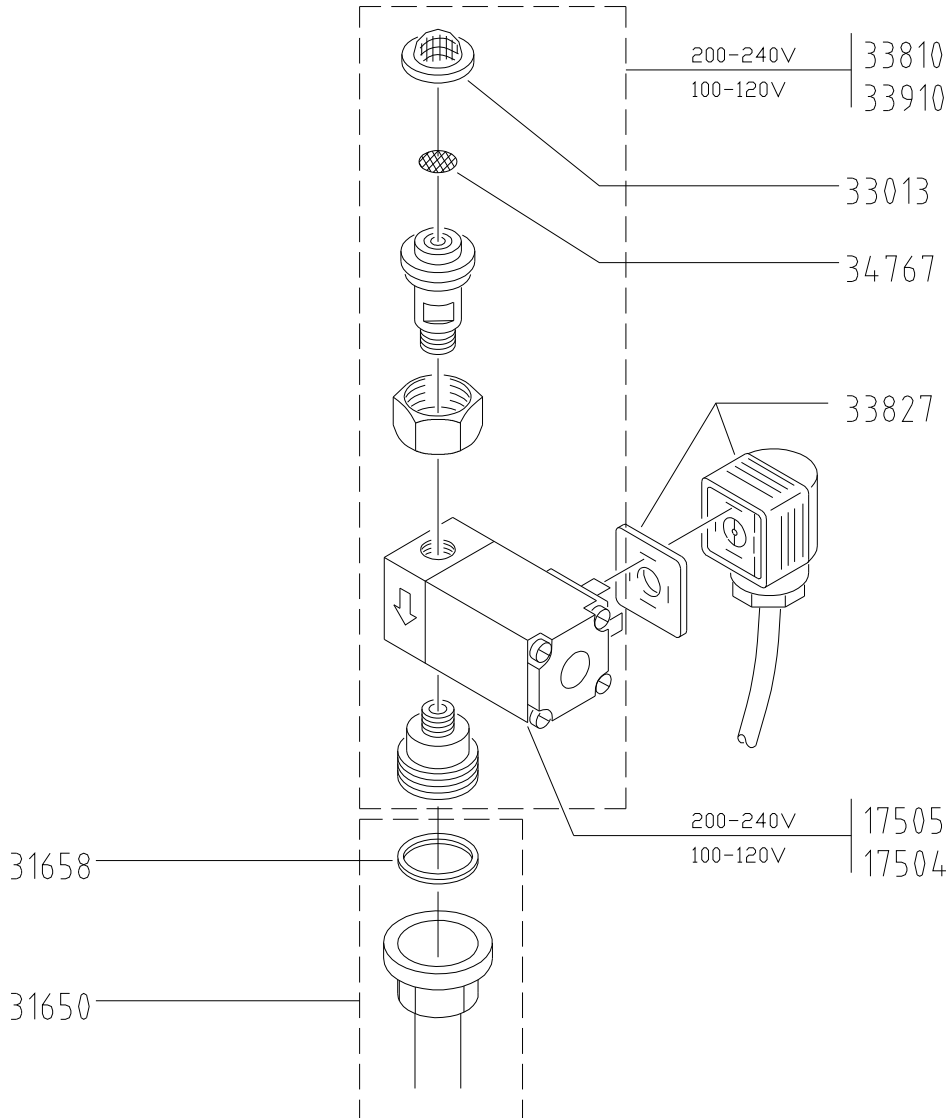


Bestell-Nr. Order No.	Ersatzteil-Bezeichnung	Spare part	Für Netzspannung For tension
10908	1 Schlauch montiert	1 Hose mounted	alle / all
31726	1 Subminiatur-Schalter	1 Subminiature switch	alle / all
33593	1 Dampfdüse	1 Steam nozzle.	alle / all
33829	1 Überwurfmutter.	1 Cap screw.	alle / all
33830	1 Pistole kpl.	1 Spray gun cpl.	alle / all

# Triton SLA

Dok.-Nr. 85978/00  
 gültig ab Geräte-Nr./valid from serial No./  
 valable à partir du No. de série/válido desde la serie No.  
**335.00001**

**Fig. 6**



Bestell-Nr. Order No.	Ersatzteil-Bezeichnung	Spare part	Für Netzspannung For tension
17504 _____	1 2/2-Wege-Ventil 100/110 V	1 2/2-way solenoid valve 100/110V	100 .... 120 V
17505 _____	1 2/2-Wege-Ventil 230 V	1 2/2-way solenoid valve 230 V	200 .... 240 V
31650 _____	1 Zulaufleitung	1 Supply pipe	alle / all
31658 _____	1 Dichtung	1 Gasket flat.	alle / all
33013 _____	1 Kunststoff-Sieb.	1 Plastic sieve.	alle / all
33810 _____	1 Wasserstopventil 230 V.	1 Waterstop valve 230 V.	200 .... 240 V
33827 _____	1 Ventilstecker	1 Valve plug	alle / all
33910 _____	1 Wasserstopventil 100/110 V.	1 Waterstop valve 100/110 V.	100 .... 120 V
34767 _____	1 Filterscheibe	1 Washer	alle / all