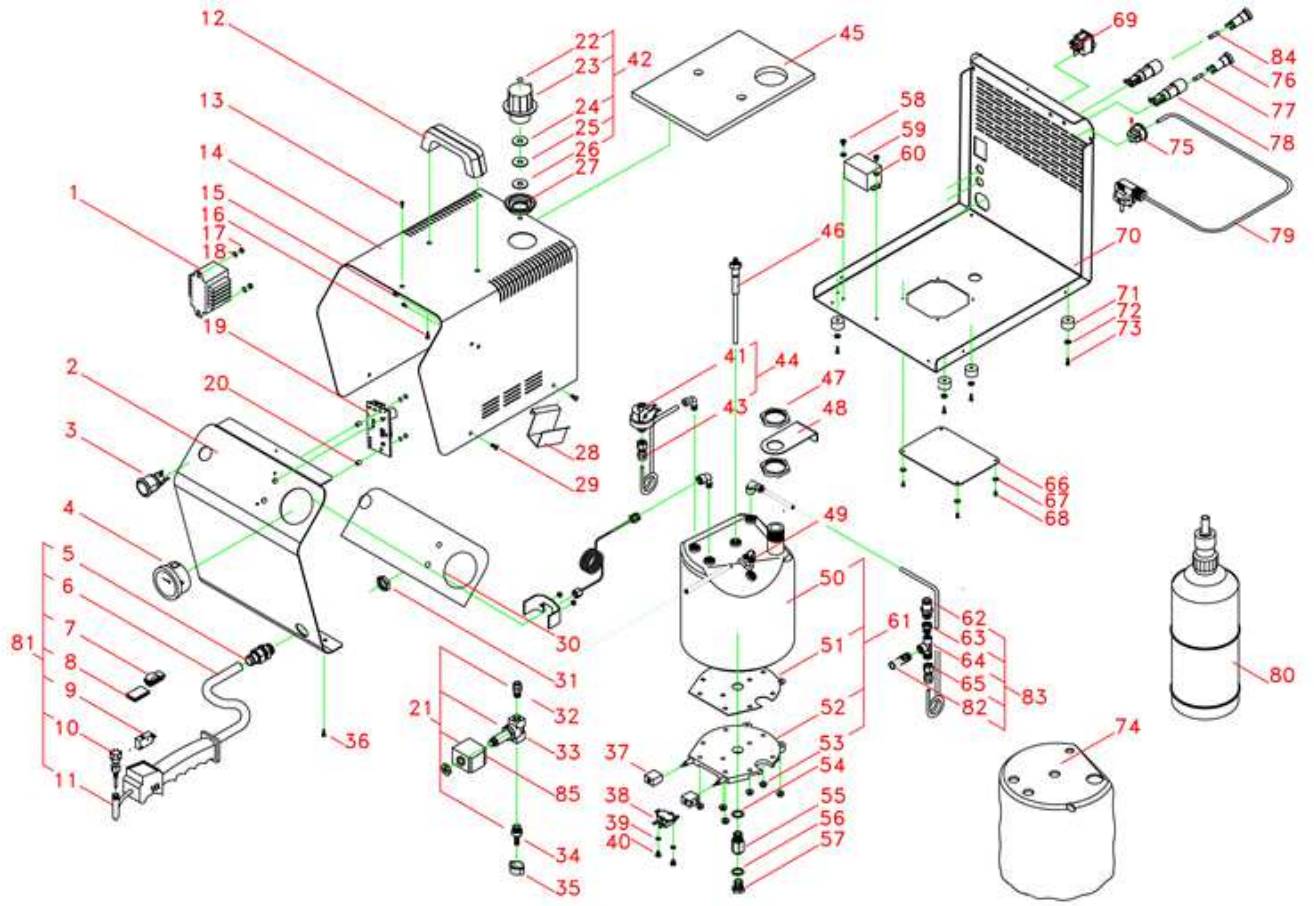




Dampfstrahlgerät

Gerätebauteile und/oder Ersatzteile:

fld. Nr.:	Artikel-Nr	Bauteile:
1		Transformator 20 VA 2 x 115 V / 24 V Tmst 120°
2		Frontplatte
3		Einpoliger Schalter 220 V
4		Trockenmanometer Ø 49
5		Anschluss 1/2"
6		Ummantlung RTA FP15N x Pistole
7	52051,10	Schutzkappe
8		Justierscheibe für Pistole 1 VIA
9	52051,26	Mikroschalter Relais
10	52106,10	Verschlussdeckel komplett
11		verchromter Hahn
12		Griff mit M6 Gewinde
13		Schraube M3x6
14		Gehäuse-Abdeckung
15		Schraube M3x6
16		Schraube M6x16
17		Mutter M4
18		Unterlegscheibe D.4
19		Füllstandkontrollkarte
20		Justierscheibe MP05 - 3.1 - 6 - 7.5
21		Magnetventil
22		Klebstoff rot für Rohrkappe
23		Knauflkappe 3/4"
24		Unterlegscheibe Teflonkappe
25		Unterlegscheibe Silikonkappe rot
26		Unterlegscheibe Teflonkappe
27		Laderohrverkleidung
28		Pistolenhalter
29		Schraube A2 M3x6
30		Klebeplatte EV5
31		Ringmutter 1/2"
32		Anschluss TR 6-1/4"
33		Magnetventil
34		Gewinderohr D.6 1/4" M
35		Zweioherschellen
36		Schraube A2 M3x6
37		1-Weg Schraubklemme
38		Thermostat 180 °C/298 °C mit Sicherung





**Dampfstrahlgerät**

39	Unterlegscheibe
40	Schraube M4x10
41	Druckschalter 1/4" Gas
42	52071,2 Kompletter Verschlussdeckel 3/4"
43	Anschluss 6-1/4"
44	Komplett Druckschalter
45	Faserkeramikplatte
46	Komplette Füllstandsonde
47	Ringmutter 3/4"
48	Kesselzentrierhalter
49	Dampfauslasskurve
50	Bearbeiteter Kessel
51	Graphitdichtung für Heizelement
52	Heizelement Druckguss - 230 Volt
53	Flansch-Rändelmutter M5
54	Unterlegscheibe Kupfer 1/4"
55	Verlängerungsstück 1/4"-22 mm
56	Unterlegscheibe Kupfer 1/4"
57	Kappe Konisch 1/4"
58	Schraube M4x6
59	Relais
60	Unterlegscheibe
61	Kessel mit Heizelement 230 V
62	Vakuumventil
63	Untersetzung 1/8 F - 1/4 M
64	Anschluss - 1/4" MFF konisch
65	Anschluss 6-1/4" F
66	Basis-Inspektionsluke
67	Unterlegscheibe
68	Schraube M3x6
69	Lichtschalter 22x30 grün
70	Gehäuse-Boden (BASIS)
71	Gummifuss
72	Unterlegscheibe
73	Schraube M4x10
74	Kesselverkleidung 4,5 l 5 mm
75	Kabeldurchgangsschraube
76	Sicherungsfassung 250 V 4 W/10 A
77	52106,77 Glassicherung 10 A 6.3 x 32
78	Sicherungshalter 250 V 4 W/10 A





**Dampfstrahlgerät**

79		Netzkabel 3 x 1,5
80	80574	Füllflasche 1,8 l
81		Pistole komplett
82		Sicherheitsventil 1/4" 7 Bar
83		Sicherheitsgruppe komplett
84		Kartuschensicherung 6,3 x 32 mm 1 A 250 V
85		Magnetventilspule

