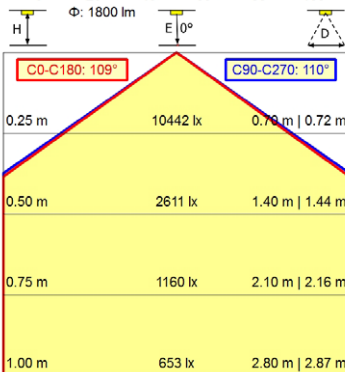
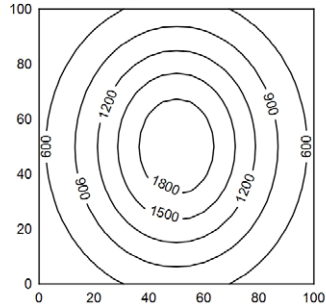
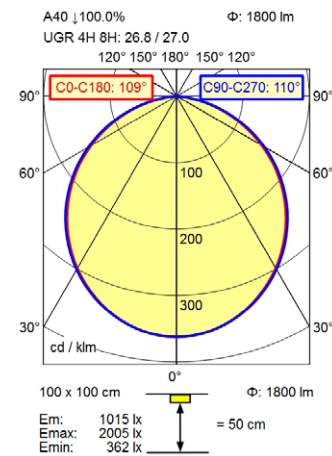


CE



CEE 7/VII



**Bestückung**

**Betriebsgerät**

**Anschlusswerte**

**Sekundäre Spannung**

**Leistungsaufnahme**

**Sek. Leistungsaufnahme**

**Lichtstrom**

**Leuchtenlichtausbeute <sup>1)</sup>**

**Lichtart/-farbe**

**Farbtemperatur**

**Farbwiedergabe**

**Lichtverteilung**

**Direktanteil**

**Ausstrahlungswinkel**

**Farbtoleranz**

**Max. Leuchtdichte (L65)**

**UGR-Klasse (4H 8H)**

**Schutzklasse**

**Technik**

**Schalter**

**Gehäuse**

**Abdeckung**

**Gestänge**

**Gelenke**

**Gewicht**

**Netzanschlussleitung**

**Befestigung**

**Zierkontrast**

LED

Elektronischer Transformator

100 - 240 V; AC; 50 Hz; 60 Hz

24 V

ca. 38 W

ca. 33 W

ca. 2.000 lm

ca. 60 lm/W

D50 Normlicht; neutralweiß

ca. 5.000 K

Ra ≥ 95; R9 ≥ 85

direkt

ca. 100 %

110°

< 3 SDCM

≤ 23000 cd/m<sup>2</sup>

≤ 28

I mit Steckernetzteil, III ohne Steckernetzteil

Touch DIM

Multifunktionstaster

aluminiumfarben (farblos eloxiert)

matt; Kunststoff

silbermetallic

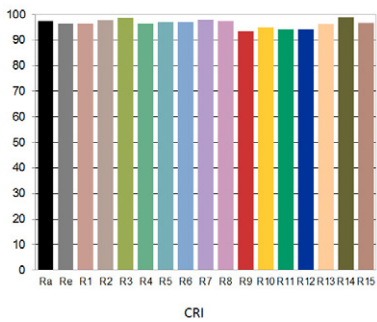
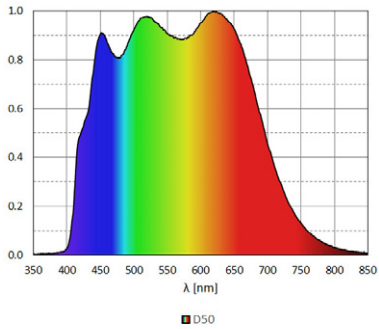
Feder

ca. 2,3 kg

ca. 3,4 m; Netzstecker; CEE 7/VII

Tischfuß

schwarz



<sup>1)</sup> Bei Leuchten mit separatem Betriebsgerät bezieht sich die Lichtausbeute auf den Leuchtenkopf ohne Betriebsgerät.